

A thick blue line starts at the top right, curves down and left, then continues as a horizontal wavy line across the middle left, then as a horizontal wavy line across the bottom left, and finally curves down and right towards the bottom right corner.

GROB

Antriebstechnik

Unser Unternehmen

Our COMPANY



Schnell und kompetent!
Quick and competent!

Wir über uns



Seit 1945 steht GROB für

- Schnelligkeit
- Zuverlässigkeit und
- Innovationskraft.
- Neben unseren kurzen Lieferzeiten haben wir für „Kunden in Not“ einen speziellen EILDIENST.
- Unsere Zusagen werden auf Erfüllung überwacht, Schwachpunkte analysiert und Verbesserungen eingeleitet.
- Im Jahre 1974 hat Herr Federenko mit seiner Er-

findung des kubischen Hubgetriebes den Markt und in der Folge natürlich auch GROB maßgeblich verändert. Neben diesen drei Hauptmerkmalen gibt es noch vieles über unser Haus zu berichten. Wenn Sie mehr wissen wollen, besuchen Sie unsere Homepage, rufen Sie an, oder machen Sie einen Besuchstermin mit uns aus. Wir stehen Ihnen jederzeit zur Verfügung.

Philosophie

„Die Zufriedenheit unserer Kunden steht an erster Stelle!“

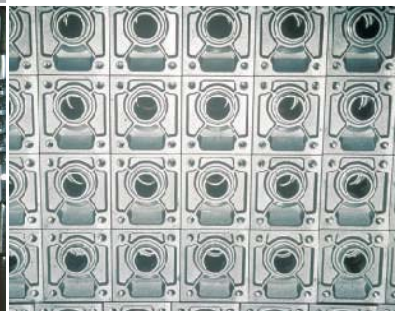
Dafür ist es erforderlich, dass wir unseren Mitarbeitern die höchste Priorität geben. Denn nur der zufriedene Mitarbeiter kann gute Produkte fertigen bzw. unsere Kunden individuell kompetent beraten und betreuen.

Ihre maßgeschneiderten Lösungen werden von gut ausgebildeten und hoch motivierten Mitarbeitern erarbeitet. Neben dem Mitarbeiter gilt unser Augenmerk der Umwelt. Das Ziel der Nachhaltigkeit steht für uns im Interesse unserer Kinder und späterer Generationen.

Philosophy

“Customer satisfaction is our primary objective!” And this means that we have to give our staff the highest priority. Because only satisfied employees can manufacture good products, and give our customers individual and expert advice and assis-

tance. Tailor-made solutions are worked out for you by well qualified and highly motivated people. We also pay special attention to the environment. For us, sustainability is a target that lies in the interest of our children and following generations.



About ourselves

GROB has been a name for

- speed
- reliability and
- innovative energy since 1945.

- In addition to our fast delivery times, we have a special FAST SERVICE for “customers in an emergency”.

- We monitor what we promise, to make sure it happens. Weaknesses are analyzed and improvements are implemented.

- In 1974, the invention of the cubic screw jack by Mr. Federenko resulted in significant changes for the market and, as a consequence, GROB as well. But in addition to these three major features, there is a lot to say about our company.

If you would like to know more, visit our homepage, call us, or make an appointment for a visit. We'll be pleased to see you!



UNSERE PRODUKTE

“Ihre Frage - unsere Empfehlung”

“Your question - our introduction”

Folgende und viele andere Fragen richten Sie an unser Expertenteam. Wir erarbeiten zusammen mit Ihnen die passende Lösung.

The follow these question (and any others) to our team of experts. We will work out the appropriate solution together with you.

“ *Ich benötige ein Angebot über Teile nach Zeichnung! Kann ich Ihnen unsere Zeichnung „zu mailen“? Außerdem habe ich eine Spindel mit Mutter, die defekt ist. Können Sie nach Muster fertigen?* ”

I need an offer for parts according to a drawing! Can I mail you our drawing? I've also got a spindle with a faulty nut. Can you make one from a sample? ”

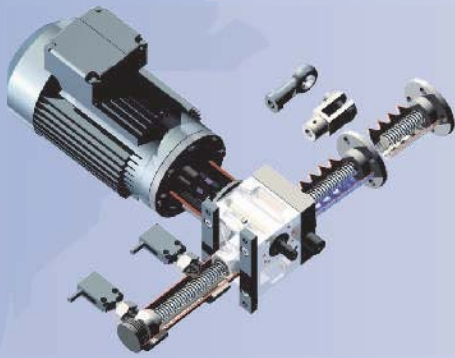
Gewindetribe und Lohnarbeiten

sind seit 1945 unser Tagesgeschäft. Fertigen nach Kundenzeichnung bleibt trotz Spezialisierung auf Antriebseinheiten in unserer Angebotspalette. Damit sichern wir auch für die Zukunft unser hohes Technologie-Know-how bei den Fertigungsprozessen.

Spindle drives and contract work

have been our regular business since 1945. In spite of specializing in drive units, manufacturing to the customer's drawing remains one of our services. It also helps us to maintain our high level of technological know-how in manufacturing processes for the future.





„ Ich suche einen robusten, leistungsfähigen Antrieb, der kompakt ist und umfangreiche Anbaumöglichkeiten bietet.

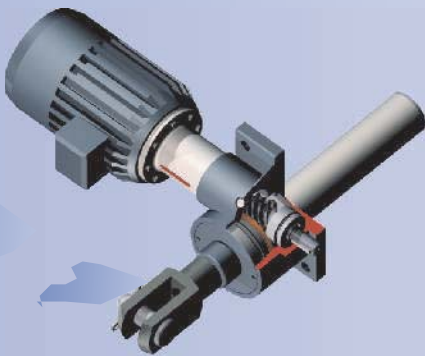
**MJ0-1-2-3-4-5 BJ1-2-3-4-5
Schneckenhubgetriebe
kubisch**

wurde von uns vor über 30 Jahren entwickelt und bietet gegenüber der „classic – Linie“ eine Fülle von Vorteilen.

I'm looking for a tough, high-performance drive that is compact, and also offers a lot of optional fittings.

**MJ0-1-2-3-4-5 BJ1-2-3-4-5
cubic worm gear
screw jacks**

were developed by us more than 30 years ago, and offer a considerable number of advantages over the classic series.



„ Für meine Hebebühne suche ich einen Hubantrieb. Er muss auch extremen Umwelteinflüssen standhalten.

**ME1-2-2,26-3-4-K4-5
BE1-2-3-3,9-4-5
Schneckenhubgetriebe
classic**

Für diesen Einsatzfall wählen wir die klassische Urform aus.

I'm looking for a hoist drive for my platform lift. It has to stand up to extreme environmental conditions.

**ME1-2-2,26-3-4-K4-5
BE1-2-3-3,9-4-5
classic worm gear
screw jack**

is the classic form we would choose for this application.



„ Ich brauche eine hohe Geschwindigkeit. Die Last ist nicht sehr hoch. Dafür suche ich eine Lösung mit angebautem Motor und Drehgeber.

**KH1-2-3 Kegelrad-
Hubgetriebe**

ist unser Spindeltrieb mit Kegelradsatz schräg oder spiralverzahnt mit Kugelgewindespindel. Wir empfehlen dies bei mittleren Lasten und hoher Dynamik.

I need high speeds. The load is not very large. So I'm looking for a solution with a built-on motor and rotary encoder.

**KH1-2-3 bevel-gear
screw jack**

is our screw drive using a bevel gear set, helical or spiral-toothed with a ball-screw spindle. We recommend it for medium loads with high dynamics.



„ Habt Ihr nicht etwas Einfaches mit Handantrieb?

**MKH-1 ist ein Modulares-
Kegelrad-Hubgetriebe**

für einfache Verstellaufgaben mit Feststellmöglichkeit.

Haven't you got something simple, for manual operation?

**MKH-1 is a modular
bevel-gear screw jack**

for simple adjustment tasks, with a locking option.

GROB



“ Ich muss eine Klappe mit ca. 300 mm Hub 1 x in der Stunde betätigen. Habt Ihr da etwas Einfaches? ”

Stellantriebe

für den problemlosen Einbau im Vorrichtungsbau und Haustechnik bis 6kN.

“ I need to operate a flap once an hour, with a stroke of about 300 mm. Have you got something simple? ”

Linear actuators

for easy fitting in equipment and building technology applications up to 6 kN.



“ Ich muss eine Einheit in Lage und Geschwindigkeit unterschiedlich verstellen! Was kann ich dafür einsetzen, wenn die Verstelleinheit für jeden sichtbar ist? ”

Elektrozylinder EZ10-20-30

gibt es in verschiedenen Antriebsvarianten mit vielseitigen Ausstattungen. Durch das moderne ansprechende Design werden sie gerne für den industriellen Einsatz bis 40kN gewählt.

“ I need to be able to make variable position and speed adjustments to a unit! What can I use for this purpose, when the adjustment unit is clearly visible to everybody? ”

EZ10-20-30 electric cylinders

are available in various drive options with a wide range of implementations. Thanks to their attractive and modern design, they are frequently selected for industrial applications up to 40 kN.



“ Ich suche einen Antrieb mit Verdrehsicherung, der 70kN heben muss und wenig Platz in Anspruch nimmt. ”

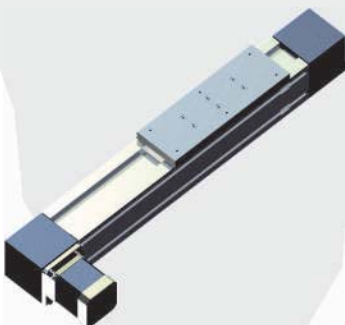
Elektromechanische Hubzylinder

werden anstelle der Elektrozylinder für Lasten über 40kN eingesetzt.

“ I am looking for a drive that is secured against rotation. It has to lift 70 kN and must not take up much space. ”

Electromechanical cylinders

are used instead of electrical cylinders for loads above 40 kN.



“ Ich habe keine Möglichkeit die Last separat zu führen. Welchen Antrieb empfehlen Sie uns? ”

Lineareinheiten

die ideale Lösung bei dieser Aufgabenstellung.

“ There is no possibility of guiding the load separately. Which drive would you recommend? ”

Linear units

are the ideal solution to this problem.

Die Qualität, Sicherheit und Umweltschutz

1999 erhielten wir das Qualitäts-Zertifikat nach DIN EN ISO 9001. GROB arbeitet zusätzlich nach den Anforderungen der Umweltpolitik und der Arbeitssicherheit.

Die Zertifizierung des Umweltmanagementsystems nach DIN EN ISO 14001 und des Arbeitssicherheitssystems gemäß BS 8800 ist in Vorbereitung. Neben den geplanten weiteren Zertifizierungen war es uns bereits in der Vergangenheit wichtig, Prozesse

zu realisieren, welche die Gesundheits- und Sicherheitsrisiken für die Mitarbeiter und die Umweltauswirkungen minimieren. Heute sowie auch in der Zukunft bleibt dieser Aspekt ein wichtiges Thema. Für die Gestaltung der Produkte bedeutet dies, die Umwelteinflüsse über den gesamten Lebenszyklus zu betrachten: Beginnend bei der Produktion, über den Transport, weiter zur Nutzung bis hin zur Entsorgung.

Quality, Safety and Environment

Our EN ISO 9001 quality management system was introduced in 1999. Now GROB is already operating in accordance with the requirements of environmental policies and workplace safety. Final certification of the environmental management system as per EN ISO 14001 and the workplace safety system in accordance with BS 8800, is in preparation.

In addition to these planned certifications, we have also been concerned at

an early date to implement processes that reduce health and safety risks for our personnel and environmental influences to a minimum. This aspect will remain an important topic, now and in the future. This means that environmental effects over the entire product life must be taken into consideration when the products are designed: starting with production, and carrying on through transport and operational usage up to final disposal.

QUALITÄT, SICHERHEIT UND UMWELTSCHUTZ

Die Strategie

Bei der Entwicklung innovativer Produkte werden die Anforderungen der Kunden nach neuen und kleineren Bauarten, engeren Toleranzen, umweltschonenden Materialien, sowie preiswerteren Bauteilen und -Gruppen berücksichtigt. Daraus ergibt sich fast automatisch eine ständige Erweiterung des Lieferprogramms. Bei komplexen Anwendungen bieten wir unseren Kunden Komplettlösungen im Rahmen der Katalogteile an und geben dem Kunden Hilfestellung.

The Strategy

In the course of developing new products, we take into consideration the customer requirements for new and smaller designs, tighter tolerances, environmentally friendly materials and more favorably priced components and assemblies. This leads - almost automatically - to a continual expansion of our product range. For complex applications we offer our customers complete solutions within the scope of catalog components, and provide help for the customer.



GROB
Antriebstechnik

Grob GmbH Antriebstechnik
Eberhard-Layher-Str. 5
74889 Sinsheim-Steinsfurt

Telefon 0049 (0)7261 - 92 63 0
Telefax 0049 (0)7261 - 92 63 33

E-mail info@grob-antriebstechnik.de
Internet www.grob-antriebstechnik.de